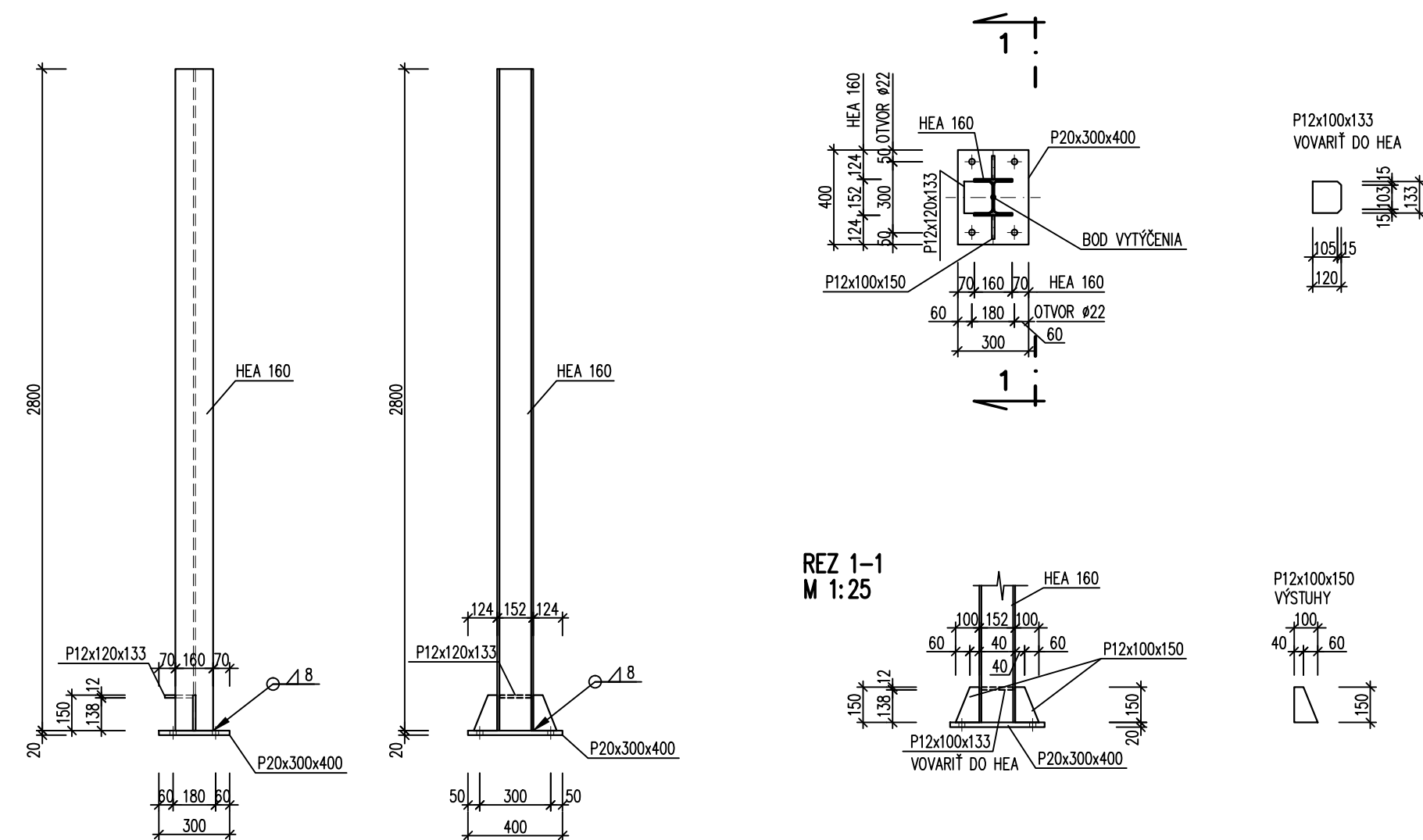


OCEĽOVÝ STĽP S4 – HEA160 DL.2800 KS=13
ČÍSLO STĽPIKOV PODĽA SKLADBY: 14 až 23, 25, 27, 28 a 32

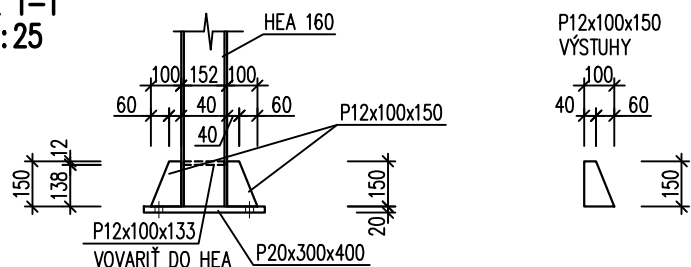
ČELNÝ POHĚAD
M 1:25

BOČNÝ POHĚAD
M 1:25

PÔDORYS
M 1:25



REZ 1-1
M 1:25



VÝPIS MATERIÁLU PRE 1 STĽPIK

PROFIL	ks	DĹŽKA	kg/m	kg	Σ kg	MATERIÁL
HEA 160	1	2,80	30.4		85.12	S235
P20x300x400	1			18,84	18.84	S235
P12x100x150	2			1,41	2.82	S235
P12x120x133	1			1,50	1.50	
CELKOVÁ HMOTNOSŤ					108.28	
PRESAHY A KOTVENIE 10%					10.83	
CELKOVÁ HMOTNOSŤ + PRESAHY A KOTVENIE					119.11	

POZNÁMKY:

- OCELOVÁ KONSTRUKCIA JE ZVAROVANÁ NOSNÝMI ZVARMÍ V OCHRANNEJ ATMOSFÉRE
- STĽP HEA 160 S PLATŇOU P20x300x400 - PO CELOM OBVODE ZVAR $a=8\text{mm}$
- PLATŇA P12x100x150mm - OBOJSTRANNÝ KÚTOVÝ ZVAR $a=6\text{mm}$
- PLATŇA P12x100x133mm - OBOJSTRANNÝ KÚTOVÝ ZVAR $a=4\text{mm}$

OCEĽ: S235

KOTVY: 4x HVA-E (5.8)-M20 KOTEVNÁ SKRUTKA HAS M20x170/58

Skladba náterového systému:

Žiarové zinkovanie ponorom Zn 85 μm

1 MN epoxidový penetračný náter 60 μm

1 MN epoxidový základný náter 80 μm

1 VN epoxidový vrchný náter 60 μm


Pozn.: Stupeň prípravy povrchov podľa STN EN ISO 12944-4: Sa

Farebné prevedenie – pozri výkresová časť architektúra

OBJEDNÁVATEL



NÁRODNÁ DIAL'NIČNÁ SPOLOČNOSŤ

ZHOTOVITEĽ DOKUMENTÁCIE NA REALIZÁCIU STAVBY GEOCONSULT S.R.O. MILETIČOVA 21, P.O.BOX 34, 820 05 BRATISLAVA 25		
HL. INŽ. PROJ. Ing. Ondrej KUPČO <i>Kupčo</i>	ČÍS.ŽÁK. 1347/1230	

DOKUMENTÁCIA NA REALIZÁCIU STAVBY

241-00

ZAKAZKA			
DIALENIČNÝ PRIVÁDZAČ LIETAVSKÁ LÚČKA - ŽILINA I. ETAPA km 0,0 - 3,8		PLÁNOVÝ 2 001 00 KONSTRUKCIE	
ČASŤ STAVBY 241.00 PROTIHLUKOVÁ STENA - VĽAVO km 3,672-3,812		tel.: +381 2 587 000 00 fax: +381 2 587 000 01	
PRÍLOHA		STUPEŇ	ČÍSLO ZAKÁZKY
OCEĽOVÝ STĽPIK "S3"		DRS	1347/1230
OBJEDNÁVATEL		OKRES	
NÁRODNÁ DIALENIČNÁ SPOLOČNOSŤ, a.s.		ŽILINA	
HLAVNÝ INŽ. PROJ.	TECH. KONTROLA	SÚRADNICOVÝ SYSTÉM	
Ing. Ondrej KUPČO	Ing. Peter HOLLY	JTSK	
ZODP. PROJ.	VYPRACOVAL	VÝŠKOVÝ SYSTÉM	
Ing. Peter GAVALA	Ing. Peter GAVALA	Bpv	
DÁTUM	FORMÁT	MIERKA	
05.2015	3x A4	1:25	
		ČÍSLO PRÍLOHY	SÚPRAVA
		S-3.4	